

TURKEY

AIRES

BERLIN

BARCELONA

26 09

1988

USA  
CHICAGO

IMPORTANT  
POSTAGE

RECEIVED  
LISBON

25 11  
1985

SHANGHAI

RECEIVED

SAN FRANCISCO  
RECEIVED

APPROVED

USA

LONDON

GREAT BRITAIN

USA  
CHICAGO

P

E

R

&

F

I

L

IMPORTANT

POSTAGE

LONDON

ISTANBUL  
TURKEY

18 OCT  
1987

ARGENTINA

BUENOS

AIRES

BARCELONA

26 09

1988

PRAGUE

CZECH  
REPUBLIC

APPROVED

LISBON

25 11  
1985

PORTUGAL

USA  
CHICAGO

IMPORTANT

POSTAGE

SPRING/SUMMER 2026

LONDON

ARGENTINA

GREAT BRITAIN

MATHIEU ET JOËL LESCA



## **EMBARQUEMENT IMMÉDIAT.**

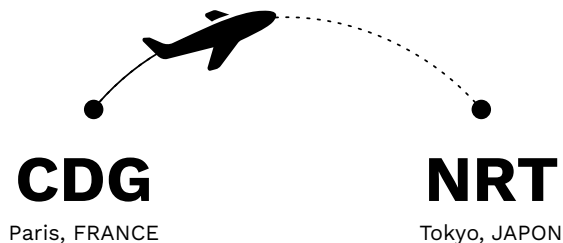
Qu'est-ce qui définit le voyageur moderne ? Ce n'est pas seulement sa destination, c'est ce qu'il emporte avec lui.

Pour notre collection Printemps-Été 2026, LESCA LUNETIER célèbre le mouvement. Plus qu'un simple objet de style, la lunette s'affirme comme l'accessoire numéro un du voyage. C'est le filtre par lequel vous découvrirez de nouveaux horizons, l'accessoire indispensable sous d'autres soleils, et la signature de votre allure, où que vous soyez dans le monde.

## ***NOW BOARDING.***

*What defines the modern-day traveller? It's not just about the destination—it's what they take with them.*

*For its Spring–Summer 2026 collection, LESCA LUNETIER celebrates movement. More than just a style accessory, eyewear becomes the ultimate travel companion: your lens to new horizons, a sun-shielding essential, and the final signature to your style, wherever curiosity takes you.*



# Security Check

Photos par Bazil Lamy

Pour capturer cette essence, nous avons collaboré avec le talentueux photographe Bazil Lamy. Oubliez les plages paradisiaques clichés ; nous sommes revenus à la source du départ : l'aéroport.

Le concept visuel du Lookbook SS26 tourne autour de l'esthétique brute et fonctionnelle des bacs de sécurité. Ce moment suspendu avant l'embarquement, où l'on dépose ses objets les plus essentiels et personnels: un passeport, une montre, des clés... et sa paire de LESCA.

Dans ces natures mortes contemporaines, nos nouvelles montures apparaissent comme les pièces maîtresses de la panoplie du voyageur exigeant.

*To capture this ethos, we partnered with photographer Bazil Lamy—known for his good eye for everyday poetry.*

*Forget glossy beach clichés. We went back to where every journey begins: the airport.*

*The SS26 lookbook draws its visual identity from the raw, utilitarian beauty of airport security trays. That suspended moment before departure, when you place down your most essential objects: your passport, your watch, your keys... and your LESCA frames.*

*In these contemporary still lives, each pair of Lesca glasses becomes the defining object of the discerning traveller's essential kit.*





LOTUS



IRIS



MOSE RÉÉDITION





TONY







## BOARDING PASS

### DESTINATION

**Élégance sans  
frontières**

### ENVERGURE DE

### L'APPAREIL

**57.5 mm (Largeur  
verre)**

### COULOIR CENTRAL

**18.5 mm (Pont)**

### STRUCTURE

**Architecture robuste  
en Acétate de  
Cellulose de 6 mm**

### OPTIONS DE VOL

**7 variantes  
disponibles (Matières  
et Coloris exclusifs)**

### PASSAGER

**Amateur de la Dolce Vita  
(FELLINI)**

### MODÈLE

**NANA**

**Nouvelle collection SS26**







## BOARDING PASS

### STATUT

Réédition Prioritaire  
Édition Limitée

### STRUCTURE

Acétate de cellulose  
haute densité

### DESIGN

Silhouette Hip-Hop  
emblématique des  
années 90

### NOUVEAUTÉ

4 Couleurs exclusives  
SS26 (places  
limitées)

### DIMENSIONS

Calibre 56 mm | Pont  
17 mm (Volume affirmé)

### PASSAGER

Amateur de DO THE RIGHT THING  
(Spike LEE)

### MODÈLE

**TUPAC**

TUPAC-REBORN (SS26 release)









## BOARDING PASS

DESTINATION

**Collins Avenue,  
Miami Beach**

BLINDAGE

**Acétate de cellulose  
6 mm  
(Coupe biseautée)**

DESIGN

**Silhouette  
rétro-futuriste**

TEINTES

**D'INFILTRATION  
4 Couleurs exclusives  
SS26  
(Nuances néon-pastel)**

DIMENSIONS DE L'AGENT

**Calibre 54 mm |  
Pont 19 mm**

PASSAGER

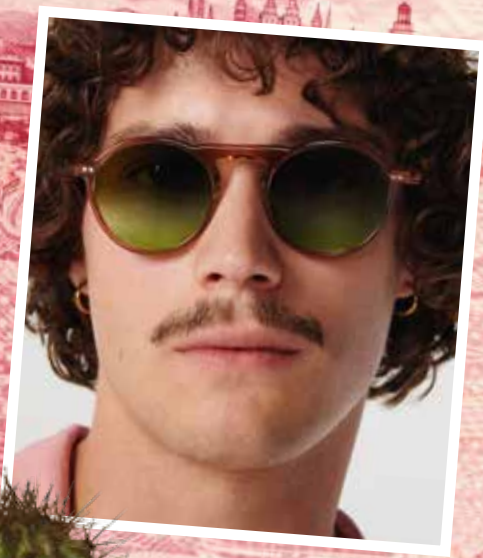
**Ricardo Tubbs**

MODÈLE

**VICE**

**Nouvelle collection SS26**





- ★ NAME: DINO
- ★ Place of birth: MILANO
- ★ Date of birth: 1968
- ★ Made in: Cellulose acetate
- ★ Thickness: 6mm
- ★ Size: (62/15)

Dino







★ NAME: FAST

★ Place of birth: MARSEILLE

★ Date of birth: 1984

★ Made in: Cellulose acetate

★ Thickness: 6mm

★ Size: (62/15)

*Fast*

T. R. A. V. E. L.



ADOK



Mon cher fils,  
Regarde ce que j'ai déterré de nos archives : la **ADOK**.

Ce modèle mythique, que l'on croyait oublié, renaît enfin. Nous allons la réinterpréter en acétate de cellulose upcyclé, alliant son design historique à une démarche responsable. Sa texture est incroyable, elle a conservé toute l'âme de l'époque.

Une pièce rare, entre héritage et modernité, qui n'attendait que toi.

A très vite je rentre de Tokyo demain,

Joël



Mr. Mathieu LESCA

140 Frédéric Joliot

13290 Aix-en-Provence

FRANCE



SINÉ



Papa,

C'est génial pour la ADOK, elle a un cachet fou ! Mais puisque tu es dans les archives, j'ai une autre pépite en tête : le modèle **SINÉ**.

Son design me fascine, on dirait qu'il sort tout droit d'un Comics. Elle me rappelle immédiatement le masque de Nite Owl dans Watchmen. Elle a ce côté «super-héros» rétro qui nous faisait rêver quand j'étais gosse.

Papa, il faut absolument que tu la refasses. Elle est trop iconique pour rester dans un tiroir. On lui donne une seconde vie ? Euh d'ailleurs tu l'as toujours ?

Bises de Paris,

Mathieu



Mr. Jöel LESCA

15 Rue de Richelieu

75001 Paris

FRANCE

# La vision des LESCA

L'âme de la matière, la beauté du verre

Chez LESCA Lunetier, notre quête d'excellence va au-delà de la monture. Nous attachons une importance capitale à nos verres minéraux aux couleurs exclusives, conçus pour parfaire nos montures.

Comme nous chinons l'acétate upcyclé, nous recherchons sans relâche les couleurs de verres

qui nous inspirent. Notre quête nous a menés jusqu'à la vallée de Fukui, au Japon, berceau de l'artisanat lunetier. Là-bas, de talentueux artisans verriers loin de l'industrie de masse, fabriquent nos verres. Certains sont en version plate polarisante pour un style raffiné et un confort optimal.

## **LESCA'S VISION, THE SOUL OF ACETATE, THE BRILLIANCE OF GLASS**

*At LESCA, our pursuit of excellence extends beyond frames. We place equal value on the lenses: our signature exclusive mineral glass is meticulously chosen to elevate every model. Just as we source and reclaim vintage acetate, we're constantly on the hunt for inspiring lens*

*color-shades that will sublime each frame. This journey led us to the Fukui Valley in Japan, a renowned cradle of eyewear craftsmanship. There, in contrast to mass production, artisanal glassmakers handcraft our lenses. Some of these feature flat, polarized versions offering a refined style and optimal comfort.*



# LESCA X KØRIACE

**KØRIACE** est bien plus qu'un simple projet sportif : c'est une quête humaine, environnementale et artistique.

En parcourant 6 000 km à vélo, de **Aix-en-Provence jusqu'au Cap Nord (Norvège)**, Thibaut MARTINEZ LE VAILLANT dépasse ses limites pour explorer un double défi : mettre en lumière **l'impact de notre environnement sur la santé** et transmettre un message universel sur la résilience.

Ce voyage, documenté dans un **film puissant**, marie effort brut et réflexion sur les enjeux d'un **avenir durable**.

[FILM DISPONIBLE PROCHAINEMENT]

## **KØRIACE**

[www.koriace.org](http://www.koriace.org)

📷 thibaut\_martinez\_le\_vaillant

Photos : Paysage @bazil\_lamy // Portrait @lenaic\_lenaic



***KØRIACE** is more than a sports story. It's a human, environmental, and artistic quest.*

*Covering 6,000 km by bike from Aix-en-Provence to the North Cape in Norway, Thibaut Martinez Le Vaillant pushed his limits to spark a conversation about the connection between health and the environment— thus conveying a universal message of resilience.*

*This powerful journey will soon be told in a compelling documentary film, blending raw endurance with reflections on the challenges of a sustainable future.*

*[FILM COMING SOON]*







**JOËL LESCA,  
UN GLOBE-TROTTER  
CURIEUX**

L'histoire de LESCA ne s'arrête pas aux frontières de la France. Joël Lesca a toujours été un globe-trotter infatigable, animé par une curiosité profonde pour les cultures étrangères. S'il a exporté son "style français" et son savoir-faire aux quatre coins du globe, il a surtout su se nourrir des esthétiques rencontrées ailleurs pour enrichir ses créations. Cet héritage de curiosité est ce qui rend nos montures aussi universelles qu'intemporelles.



**JOËL LESCA,  
A GLOBE-TROTTER BY DESIGN**

*The Lesca story has never been confined to France. Founder Joël Lesca has always been a passionate traveller, driven by a deep curiosity for other cultures.*

*While he introduced French style and craftsmanship to the four corners of the world, it's what he brought back that shaped his legacy. Joël drew inspiration from the aesthetics of distant places to enrich the brand's vision.*

*This open curiosity remains at the core of our collections—universal, timeless, and forever in motion.*

**Crédits Photos**

Still Life :  
©Bazil Lamy (bazillamy.com)

Photos Japon :  
©Mr.Peterrrr (pertusatofilms)

Portraits mannequins :  
©Estelle Rancurel

Direction artistique :  
Fabien Larchez

Stylisme :  
Delphine Brossard

Design graphique Lookbook :  
Jennifer Bouvard



## UN LOOKBOOK EN MIROIR DU RÉEL

Cette campagne n'est pas une simple fiction photographique. Elle est le reflet direct de la vie de la Maison aujourd'hui.

Le lancement de ce lookbook coïncide parfaitement avec le tour du monde continu de Mathieu et Joël Lesca. En ce moment même, ils traversent les continents, passant eux aussi leurs montures dans les bacs de sécurité des aéroports du monde entier pour venir à votre rencontre.

Ce voyage ininterrompu, entrepris pour échanger avec nos revendeurs passionnés et notre communauté internationale, est la preuve vivante que les lunettes LESCA sont conçues pour voyager, pour vivre et pour être portées partout où la curiosité vous mène.

## A LOOKBOOK IN MIRROR TO REALITY

*This campaign is not a simple photographic fiction. It is a direct reflection of the life of the Maison today.*

*The launch of this lookbook perfectly coincides with the ongoing world tour of Mathieu and Joël Lesca. At this very moment, they are crossing continents, placing their frames into airport security trays around the world to come and meet you.*

*This ongoing journey, undertaken to connect with our passionate retailers and our international community, is living proof that LESCA eyewear is designed to travel, to live, and to be worn wherever curiosity leads you.*







# Lesca

[lescalunetier.com](http://lescalunetier.com)

---

WORLDWIDE & FRANCE [latelier@lescalunetier.com](mailto:latelier@lescalunetier.com)  
GERMANY [joel.lesca@online.de](mailto:joel.lesca@online.de)  
ITALY [tommaso@spazio76.com](mailto:tommaso@spazio76.com)  
JAPAN [masato@globespecs.co.jp](mailto:masato@globespecs.co.jp)  
HONG KONG [ec@overtheclassic.com](mailto:ec@overtheclassic.com)  
SPAIN & PORTUGAL [marta@lescalunetier.com](mailto:marta@lescalunetier.com)  
SWITZERLAND & AUSTRIA [laurent.lw.wagner@gmail.com](mailto:laurent.lw.wagner@gmail.com)

---

**J.Factory Lot 9, 140 rue Frederic Joliot**  
**13290 Aix-en-Provence, FRANCE**  
**T. +33 (0)4 42 50 63 09**

**B2B**



**ESHOP**



©2026 Lesca Lunetier